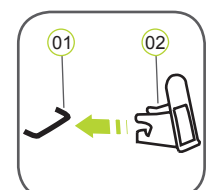


6. PŘÍPRAVNÁ PRÁCE

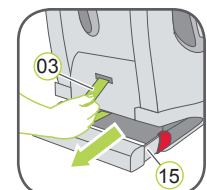
Nejdříve si přečtěte postup požadované instalace v kapitole 7.

6.1 Příprava systému ISOFIX

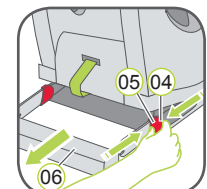


- Pokud je vaše vozidlo standardně vybavené vodícími vložkami ISOFIX, přichypte dvě vodící vložky 02, které jsou součástí sedadla*, přes výřez směrem nahoru ke dvěma upevňovacím bodům ISOFIX 01 ve vašem vozidle.

TIP: Upevňovací body ISOFIX se nacházejí mezi sedadlem a opěradlem sedadla vozidla.
2. Opěrku hlavy sedadla vozidla posuňte do vyšší polohy.
3. Zatažením za šedé textilní poutko 03 vytáhnete obě zajišťovací ramena 15, dokud neuslyšíte zvuk zacvaknutí, který signalizuje, že jsou zcela zajištěné.



- Na obou stranách sedačky stiskněte zároveň zelené bezpečnostní tlačítko 04 a červené uvolňovací tlačítko 05 a vyjměte ochranu konektoru 06.



* Vodící vložky usnadňují instalaci dětské bezpečnostní autosedačky pomocí upevňovacích bodů ISOFIX a zabránění poškození potahu ve vozidle. Pokud je nepoužíváte, odmontujte je a uložte na bezpečném místě. V případě vozidel se sklápěcím opěradlem je nezbytné vodící vložky odstranit, než se opěradlo sklápí.

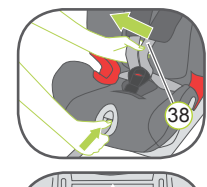
Všechny problémy, které nastanou, jsou obvykle způsobeny nečistotami nebo cizími částicemi zachycenými na vodících vložkách a háčích. Vyčištěním všech nečistot a cizích částic odstraníte tento typ problému.

6.2 Nastavení opěrky hlavy s 5-bodovým popruhem



Správně nastavená opěrka hlavy 07 zajišťuje optimální ochranu dítěte v dětské sedačce. Opěrka hlavy 07 musí být nastavená tak, aby byly ramenní pásy 08 na stejné úrovni nebo trochu výše než jsou ramena dítěte.

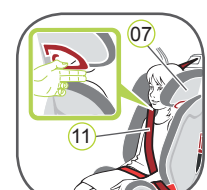
POZOR! Ramenní pásy 08 se nesmí vést za zády dítěte a nesmí se nastavovat ve výši uší nebo nad nimi.



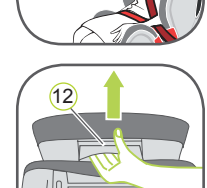
Ramenní pásy se nastavují následujícím:

- Povolte 5-bodový popruh 38 dětské sedačky pokud možno co nejvíce.
- Zadní strana dětské sedačky: Stiskněte tlačítko na nastavovacím prvku výšky ramenního pásu 10 na zadní straně skořepiny sedačky a nakloňte nastavovací prvek výšky ramenního pásu 10 směrem k sobě.
- Posunutím nastavovacího prvku výšky ramenního pásu 10 zvolte správnou výšku ramenních pásů 08 a uvolněním tlačítka je zajišťete v poloze vyhovující dítěti.

6.3. Nastavení opěrky hlavy



Správně nastavená opěrka hlavy 07 zaručuje optimální umístění diagonální části pásu sedadla 11 a poskytuje dítěti optimální ochranu. Opěrka hlavy 07 musí být nastavená tak, aby mezi opěrkou hlavy 07 a rameny dítěte byl prostor na dva prsty.

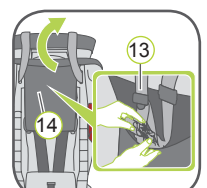


Přizpůsobte výšku opěrky hlavy tak, aby vyhovovala dítěti:

- Uchopte nastavovací rukojeť 12 na zadní straně opěrky hlavy 07 a zatáhněte ji k sobě. Tím se odjistí opěrka hlavy.
- Nyní můžete posunout odjistěnou opěrku hlavy 07 do požadované výšky. Po uvolnění nastavovací rukojeti 12 se opěrka hlavy 07 zajistí v dané poloze.
- Položte dětskou sedačku na sedadlo vozidla.
- Posaďte dítě do dětské sedačky a zkontrolujte výšku. Opakujte tento proces, dokud opěrka hlavy 07 nebude v optimální výšce.

7. INSTALACE

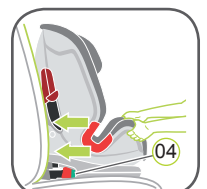
A1 SKUPINA 1 (9 - 18 kg) Se systémem ISOFIX + upevněním Top Tether + 5-bodovým popruhem



- Dbejte na to, aby 5-bodové popruhy dětské sedačky byly správně namontovány (viz část 9).
- Postupujte podle kroků uvedených v části 6.1
- Postupujte podle kroků uvedených v části 6.2
- Vyjměte upevnění Top Tether 13 z odkládacího prostoru 14 a položte jej přes dětskou sedačku.



- Uchopte dětskou autosedačku oběma rukama a zasouvejte dvě zajišťovací ramena 15 do vodících vložek 02, dokud neuslyšíte zvuk zacvaknutí zajišťovacích ramen. Na obou stranách musíte nyní vidět zelené bezpečnostní tlačítka ISOFIX 04.
- POZOR!** Zajišťovací ramena jsou správně zajištěná jen v případě, pokud jsou obě bezpečnostní tlačítka ISOFIX 04 úplně zelená.



- Pevně zatlačte dětskou sedačku směrem k opěradlu rovnoměrným tlakem na obou stranách.



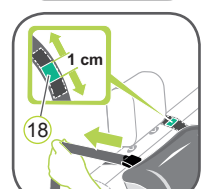
- Zatlačte dětskou sedačku, abyste se ujistili, zda je správně upevněná, a opět zkontrolujte zelená bezpečnostní tlačítka 04, zda jsou zcela zelená.



- Vyjměte upevnění Top Tether 13 a stiskněte kovový jazyček 16 směrem od pásu, aby se pás prodloužil, a zatáhněte upevnění Top Tether 13 za zajišťovací úchytku 17, dokud se nevytvoří tvar písmena V.

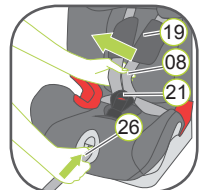


- Vedte upevnění Top Tether 13 na levé a pravé straně za opěrku hlavy.

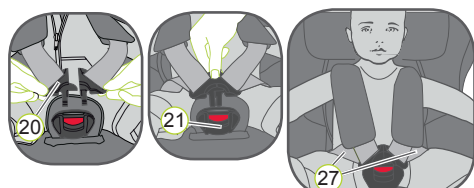


- Zajistěte zajišťovací úchytku 17 v kotvicím bodu upevnění Top Tether doporučeného v příručce vašeho vozidla.
- POZOR!** Ujistěte se, že jste nepoužili úchytku zavazadla místo bodu upevnění Top Tether. Dobře si prohlédněte své vozidlo a hleďte tento znak:

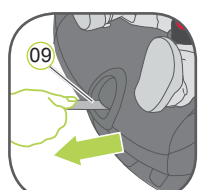
ZAJIŠTĚNÍ DÍTĚTE POMOCÍ 5-BODOVÝCH POPRUHŮ



- Otevřete sponu popruhu 21 (stisknutím červeného tlačítka).
- Stiskněte nastavovací tlačítko 26 a zároveň potáhněte oba ramenní pásy 08 směrem dopředu. Netahejte za ramenní vycpávky 19.
- Usaďte dítě do dětské autosedačky.



- Dejte dvě západky spony 20 k sobě a zacvakněte je do spony popruhu 21. Měli byste slyšet zvuk zacvaknutí.



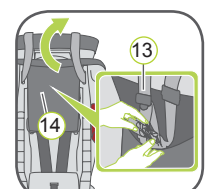
- Zatáhněte za nastavovací pás 09, dokud popruhy bezpečně neobepnou tělo dítěte.
- POZOR! Nastavovací pás táhněte směrem dopředu.**
- POZOR! Bokové pásy 27 musejí být umístěny co nejnižší nad boky dítěte.**

Abyste zajistili bezpečnost svého dítěte, zkontrolujte před každou jízdou, zda ...

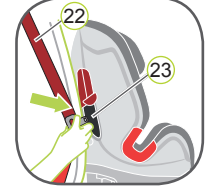
- je dětská sedačka zajištěná na obou stranách pomocí zajišťovacích ramen ISOFIX 15 v upevňovacích bodech ISOFIX 01 a zda jsou obě zelená bezpečnostní tlačítka 04 zcela zelená;
 - je dětská autosedačka bezpečně upevněná;
 - je upevnění Top Tether 13 pevně napnuté přes opěradlo sedadla vozidla a indikátor napnutí 18 je zelený;
 - popruhy dětské bezpečnostní sedačky obepínají tělo dítěte, aniž by ho příliš pevně svíraly;
 - jsou ramenní popruhy 08 nastaveny správně a pásy nejsou zkroucené;
 - jsou ramenní vycpávky 19 ve správné poloze na těle dítěte;
 - západky spony 20 řádně zapadly do spony popruhu 21.
- Pozor:** Pokud se vaše dítě pokusí otevřít zelená bezpečnostní tlačítka ISOFIX 04 nebo sponu popruhu 21, při nejbližší příležitosti zastavte. Zkontrolujte, zda je dětská autosedačka správně zajištěná a zda je vaše dítě řádně připásané. Poučte své dítě o možných nebezpečích.

K vyjmutí dětské sedačky postupujte podle kroků uvedených v části 10

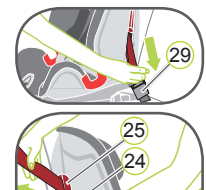
B1 SKUPINA 2 (15 - 25 kg) - PRODLOUŽENÉ POPRUHY S pásem vozidla + upevněním Top Tether + 5-bodovým popruhem



- Dbejte na to, aby 5-bodové popruhy dětské sedačky byly správně namontovány (viz část 9).
- Zkontrolujte, zda je kovová dětská sedačka ve správné poloze (viz část 9 krok 7)
- Postupujte podle kroků uvedených v části 6.2
- Vyjměte upevnění Top Tether 13 z odkládacího prostoru 14 a položte jej přes dětskou sedačku.



- Umístěte dětskou autosedačku na sedadlo vozidla ve směru jízdy.
- Vytáhněte pás vozidla 22 a protáhněte ho vodícími vložkami pásu 23 na dětské sedačce. Dbejte na to, aby pás nebyl zkroucený.



- Zajistěte jazyček spony ve sponě sedadla 29 CVAKNUTÍ!



- Na straně proti sponě pásu sedadla vozidla otočte zajišťovací páčku 24 dolů a vložte diagonální pás do zajištění pásu 25.
- Působte na sedačku svojí vahou (kolenem tlačte na sedačku). Zároveň silně zatáhněte diagonální pás, aby se utáh (držel napnutí), a otočte zajišťovací páčku 24 nahoru, dokud se nezajistí.



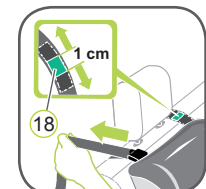
- Pokud chcete opět dosáhnout napnutí, zatáhněte diagonální pás, dokud je zajištění pásu 25 zavřené.



- Vyjměte upevnění Top Tether 13 a stiskněte kovový jazyček 16 směrem od pásu, aby se pás prodloužil, a zatáhněte upevnění Top Tether 13 za zajišťovací úchytku 17, dokud se nevytvoří tvar písmena V.

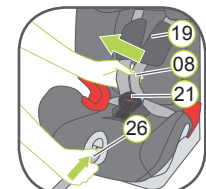


- Vedte upevnění Top Tether 13 na levé a pravé straně za opěrku hlavy.

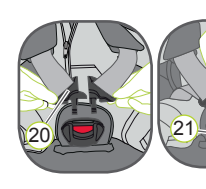


- Zajistěte zajišťovací úchytku 17 v kotvicím bodu upevnění Top Tether doporučeného v příručce vašeho vozidla.
- POZOR!** Ujistěte se, že jste nepoužili úchytku zavazadla místo bodu upevnění Top Tether. Dobře si prohlédněte své vozidlo a hleďte tento znak:

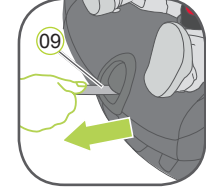
ZAJIŠTĚNÍ DÍTĚTE POMOCÍ 5-BODOVÝCH POPRUHŮ



- Otevřete sponu popruhu 21 (stisknutím červeného tlačítka).
- Stiskněte nastavovací tlačítko 26 a zároveň potáhněte oba ramenní pásy 08 směrem dopředu. Netahejte za ramenní vycpávky 19.
- Usaďte dítě do dětské autosedačky.



- Dejte dvě západky spony 20 k sobě a zacvakněte je do spony popruhu 21. Měli byste slyšet zvuk zacvaknutí.



- Zatáhněte za nastavovací pás 09, dokud popruhy bezpečně neobepnou tělo dítěte.
- POZOR! Nastavovací pás táhněte směrem dopředu.**
- POZOR! Bokové pásy 27 musejí být umístěny co nejnižší nad boky dítěte.**

Abyste zajistili bezpečnost svého dítěte, zkontrolujte před každou jízdou, zda ...

- je dětská autosedačka pevně namontovaná ve vozidle.
- pás není pokroucený.
- se jazyček a spona pásu sedadla vozidla nenacházejí ve vodících vložkách pásu dětské sedačky.
- je upevnění Top Tether 13 pevně napnuté přes opěradlo sedadla vozidla a indikátor napnutí 18 je zelený;
- diagonální pás je uchycený pouze zajištěním, které se nachází na opačné straně než spona pásu sedadla vozidla.
- popruhy dětské bezpečnostní sedačky obepínají tělo dítěte, aniž by ho příliš pevně svíraly;

- jsou ramenní popruhy 08 nastaveny správně a pásy nejsou zkroucené;
 - jsou ramenní vycpávky 19 ve správné poloze na těle dítěte;
 - západky spony 20 řádně zapadly do spony popruhu 21.
- POZOR!** Pokud se vaše dítě pokusí otevřít sponu popruhu 21, při nejbližší příležitosti zastavte. Zkontrolujte, zda je dětská autosedačka správně zajištěná a zda je vaše dítě řádně připásané. Poučte své dítě o možných nebezpečích.

K vyjmutí dětské sedačky postupujte podle kroků uvedených v části 10

C1 SKUPINA 2 (15 - 25 kg) a SKUPINA 3 (22 - 36 kg) Se systémem ISOFIT a pásem vozidla



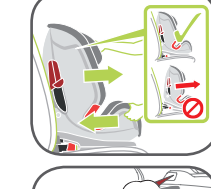
- Dbejte na to, aby 5-bodové popruhy dětské sedačky byly správně odmontovány (viz část 8).
- Postupujte podle kroků uvedených v části 6.1
- Postupujte podle kroků uvedených v části 6.3
- Umístěte dětskou autosedačku na sedadlo vozidla ve směru jízdy.



- Zatlačte obě zajišťovací ramena ISOFIT 15 do vodících vložek 02, dokud se zajišťovací ramena ISOFIT nezajistí na obou stranách. „CVAKNUTÍ!“
- POZOR!** Zajišťovací ramena jsou správně zajištěná jen v případě, pokud jsou obě zelená bezpečnostní tlačítka 04 úplně zelená.



- Pevně zatlačte dětskou sedačku směrem k opěradlu rovnoměrným tlakem na obou stranách.



- Zatřeste dětskou sedačku, abyste se ujistili, zda je správně upevněná, a opět zkontrolujte zelená bezpečnostní tlačítka 04, zda jsou zcela zelená.



- Usaďte dítě do dětské autosedačky.
- Vytáhněte pás sedadla vozidla a vedte ho před dítětem do spony sedadla vozidla 29.
- POZOR!** Pás nepřekrúte!
- Zajistěte jazyček spony ve sponě sedadla 29 CVAKNUTÍ!



- Umístěte diagonální část pásu sedadla 11 a břišní část pásu 28 na stranu spony pásu sedadla vozidla 29 pod loketní opěrku a do světla červeného vodička pásu 23 polstrovaní sedadla.
- POZOR!** Spona pásu sedadla 29 se nesmí nacházet mezi světlem červeným vodičkem pásu 23 a loketní opěrkou.



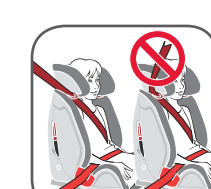
- Umístěte břišní část pásu 28 na druhou stranu polstrovaní sedadla do světla červeného vodička pásu 23.
- POZOR!** Břišní část pásu 28 musí být co nejnižší přes boky dítěte na obou stranách.



- Vedte diagonální část pásu sedadla 11 do tmavě červeného držáku pásu 30 opěrky hlavy 07, dokud nebude úplně v držáku pásu 30 a nepokroucená.
- POZOR!** Pokud opěradlo 31 zakrývá držák pásu 30, můžete posunout opěrku hlavy 07 výše. Diagonální část pásu sedadla 11 můžete nyní jednoduše vložit. Nyní vraťte opěrku hlavy 07 do správné výšky.



- Dbejte na to, aby diagonální část pásu sedadla 11 byla vedena přes ramenní kost dítěte, a nikoliv před krkem. **POZOR!** Diagonální část pásu sedadla 11 musí být vedena diagonálně dozadu. Směr pásu můžete upravit pomocí nastavitelné vodící lišty pásu vozidla.



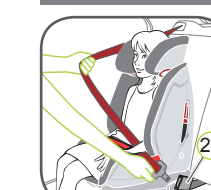
- POZOR!** Diagonální část pásu sedadla 11 se nesmí nikdy vést dopředu k vodící liště pásu vozidla. V tom případě použijte dětskou sedačku jen na zadním sedadle.

Abyste zajistili bezpečnost svého dítěte, zkontrolujte před každou jízdou, zda ...

- je dětská sedačka zajištěná na obou stranách pomocí zajišťovacích ramen ISOFIT 15 v upevňovacích bodech ISOFIT 01 a zda jsou obě zelená bezpečnostní tlačítka 04 zcela zelená;
 - je dětská sedačka bezpečně upevněná;
 - břišní část pásu 28 je vedena skrz světlo červená vodička pásu 23 na obou stranách polstrovaní sedačky;
 - diagonální část pásu sedadla 11 na straně spony pásu sedadla vozidla 29 se vede rovněž skrz světlo červené vodičko pásu 23 polstrovaní sedadla,
 - diagonální část pásu sedadla 11 se protáhne tmavě červeným držákem pásu 30 opěrky hlavy,
 - diagonální část pásu sedadla 11 se vede diagonálně dozadu,
 - pásy jsou pevné a nepokroucené,
 - spona pásu sedadla vozidla 29 není umístěna mezi světlem červeným vodičkem pásu 23 a loketní opěrkou polstrovaní sedadla.
- Pozor:** Pokud se vaše dítě pokusí otevřít bezpečnostní tlačítka ISOFIT 04 nebo sponu popruhu 21, při nejbližší příležitosti zastavte. Zkontrolujte, zda je dětská autosedačka správně zajištěná a zda je vaše dítě řádně připásané. Poučte své dítě o možných nebezpečích.

K vyjmutí dětské sedačky postupujte podle kroků uvedených v části 10

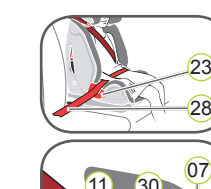
C2 SKUPINA 2 (15 - 25 kg) a SKUPINA 3 (22 - 36 kg) S pásem vozidla



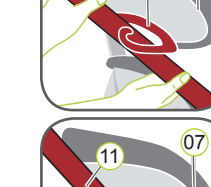
- Dbejte na to, aby 5-bodové popruhy dětské sedačky byly správně odmontovány (viz část 8).
- Postupujte podle kroků uvedených v části 6.3
- Vytáhněte pás sedadla vozidla a vedte ho před dítětem do spony sedadla vozidla 29.
- POZOR!** Pás nepřekrúte!
- Zajistěte jazyček spony ve sponě sedadla vozidla 29 CVAKNUTÍ!



- Umístěte diagonální část pásu sedadla 11 a břišní část pásu 28 na stranu spony pásu sedadla vozidla 29 pod loketní opěrku a do světla červeného vodička pásu 23 polstrovaní sedadla.
- POZOR!** Spona pásu sedadla 29 se nesmí nacházet mezi světlem červeným vodičkem pásu 23 a loketní opěrkou.



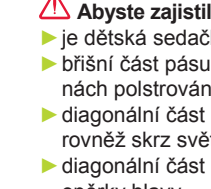
- Umístěte břišní část pásu 28 na druhou stranu polstrovaní sedadla do světla červeného vodička pásu 23.
- POZOR!** Břišní část pásu 28 musí být co nejnižší přes boky dítěte na obou stranách.



- Vedte diagonální část pásu sedadla 11 do tmavě červeného držáku pásu 30 opěrky hlavy 07, dokud nebude úplně v držáku pásu 30 a nepřekroucená.
- POZOR!** Pokud opěradlo 31 zakrývá držák pásu 30, můžete posunout opěrku hlavy 07 výše. Diagonální část pásu sedadla 11 můžete nyní jednoduše vložit. Nyní vraťte opěrku hlavy 07 do správné výšky.



- Dbejte na to, aby diagonální část pásu sedadla 11 byla vedena přes ramenní kost dítěte, a nikoliv před krkem.
- POZOR!** Diagonální část pásu sedadla 11 musí být vedena diagonálně dozadu. Směr pásu můžete upravit pomocí nastavitelné vodící lišty pásu vozidla.



- POZOR!** Diagonální část pásu sedadla 11 nesmí nikdy vést dopředu k vodící liště pásu vozidla. V tom případě použijte dětskou sedačku jen na zadním sedadle.

Abyste zajistili bezpečnost svého dítěte, zkontrolujte před každou jízdou, zda ...

- je dětská sedačka bezpečně upevněná;
 - břišní část pásu 28 je vedena skrz světlo červená vodička pásu 23 na obou stranách polstrovaní sedačky;
 - diagonální část pásu sedadla 11 na straně spony pásu sedadla vozidla 29 se vede rovněž skrz světlo červené vodičko pásu 23 polstrovaní sedadla,
 - diagonální část pásu sedadla 11 se protáhne tmavě červeným držákem pásu 30 opěrky hlavy,
 - diagonální část pásu sedadla 11 se vede diagonálně dozadu,
 - pásy jsou pevné a nepokroucené,
 - spona pásu sedadla vozidla 29 není umístěna mezi světlem červeným vodičkem pásu 23 a loketní opěrkou polstrovaní sedadla.
- Pozor!** Pokud se vaše dítě pokusí otevřít sponu popruhu 21, při nejbližší příležitosti zastavte. Zkontrolujte, zda je dětská autosedačka správně zajištěná a zda je vaše dítě řádně připásané. Poučte své dítě o možných nebezpečích.

K vyjmutí dětské sedačky postupujte podle kroků uvedených v části 10

1. VŠEOBECNÉ BEZPEČNOSTNÍ ÚDAJE

⚠ Udělejte si čas a pozorně si přečtěte tyto pokyny. Vždy je mějte po ruce v kapse na dětské autosedačce, která je určena pro tento účel.

⚠ Na ochranu všech cestujících ve vozidle
V případě nouzového zastavení nebo nehody mohou osoby nebo předměty, které nejsou ve vozidle řádně připoutané, poranit jiné osoby sedící ve vozidle. Z toho důvodu vždy zkontrolujte, zda ...

- jsou opěradla sedadel vozidla zajištěná (např. zda západka na sklápěcích zadních sedadlech řádně zapadla).
- jsou všechny těžké nebo ostré předměty ve vozidle zajištěné (např. na odkládací ploše).

- jsou všechny osoby ve vozidle připásané bezpečnostními pásy.
- je dětská bezpečnostní sedačka ve vozidle vždy zajištěná pomocí kotvicích bodů ISOFIX a Top Tether nebo 3-bodového pásu (pásu vozidla), dokonce i tehdy, pokud dítě v sedačce nesedí.

⚠ Pro ochranu vašeho dítěte

- Čím lépe budou popruhy obepínat tělo dítěte, tím bezpečněji bude dítě připásané.
- Nikdy nenechávejte dítě v dětské bezpečnostní autosedačce ve vozidle bez dozoru.
- Použití na zadním sedadle:

- Přední sedadlo posuňte směrem dopředu tak, aby dítě nohama nedosáhlo na zadní stranu opěradla předního sedadla (tím zabráníte riziku poranění).
- Pokud je dětská autosedačka vystavena přímému slunečnímu záření, může být horká. Pozor: Dětská pokožka je jemná a horká autosedačka by jí mohla poranit. Z toho důvodu v době, kdy dětskou autosedačku nepoužíváte, chrante ji před intenzivním přímým slunečním zářením.
- Zabezpečte, aby dítě nastupovalo a vystupovalo z vozidla pouze na straně chodníku.
- Při delších cestách dělejte kratší přestávky, aby se dítě mohlo proběhnout a pohrát si.

⚠ Ochrana vozidla

Některé potahy sedadel jsou vyrobeny z jemnějších materiálů (např. samet, kůže atd.) a při používání dětských sedaček se na nich mohou objevit známky opotřebování. Pro optimální ochranu vašich potahů sedadel vám doporučujeme používat ochranný potah na sedadla (Car Seat Protector) BRITAX RÖMER, který je k dispozici v naší nabídce příslušenství.

2. POUŽITÍ VE VOZIDLE

Dodržujte pokyny pro používání dětského zádržného systému, které jsou popsány v příručce na obsluhu vašeho vozidla.

Sedačku lze používat ve všech vozidlech vybavených upevňovacími systémy ISOFIX a Top Tether nebo 3-bodovým pásem. Informace o kotvicích bodech ISOFIX a Top Tether, příp. instalaci s 3-bodovým pásem jsou uvedeny v uživatelské příručce vozidla. Rovněž si v příručce k vozidlu přečtěte informace o sedadlech, která jsou schválena k používání s dětskými bezpečnostními sedačkami v hmotnostních třídách 9 - 18 kg, 15 - 25 kg, 22 - 36 kg.

Dětskou sedačku můžete používat následujícím:

Ve směru jízdy	Ano
Proti směru jízdy	Ne ¹⁾
s 2-bodovým pásem (pás vozidla)	Ne
s 3-bodovým pásem (pás vozidla)	Ano ²⁾
Na sedadlech vybavených: upevněním ISOFIX (mezi sedací částí a opěradlem) a kotvicími body Top Tether (např. na příhrádce pod zadním oknem, na podlaze nebo za opěradlem)	Ano ³⁾

(Dodržujte nařízení platné ve vaší zemi.)

1) Autosedačka se může používat na sedadle vozidla orientovaném proti směru jízdy (např. dodávka nebo minibus) jen v případě, pokud je toto sedadlo ve vozidle schválené pro použití dospělou osobou. Autosedačka nesmí být umístěná v dosahu airbagu, který je aktivní.

2) Bezpečnostní pás musí být schválený podle normy ECE R 16 nebo ekvivalentní normy (vyhledejte na páse štítek s výsledky testu, kde by mělo být v kroužku písmeno "E" nebo "e").

3) V případě předního airbagu: Posuňte sedadlo spolujezdce co nejvíce směrem dozadu. Postupujte podle pokynů uvedených v uživatelské příručce vozidla.

3. SCHVÁLENÍ

Dětská bezpečnostní sedačka BRITAX RÖMER	Testovaná a certifikovaná podle ECE* R 44/04	
	Skupina	Tělesná hmotnost
XTENSAFIX	1	9 až 18 kg
	2	15 až 25 kg
	3	22 až 36 kg

Dětská autosedačka byla navržena, testována a certifikována v souladu s požadavky evropské bezpečnostní normy pro dětské bezpečnostní autosedačky (ECE R 44/04). Zkušební značka E (v kroužku) a certifikační číslo se nacházejí na oranžovém certifikačním štítku (štítek na dětské autosedačce).

- Toto osvědčení ztrácí svoji platnost v případě, že na dětské autosedačce provedete jakékoliv úpravy.
- Bezpečnostní dětská sedačka XTENSAFIX se může používat pouze k zajištění dítěte ve vozidle. V žádném případě se nesmí používat jako sedadlo nebo hračka v domácnosti.

Nebezpečí zranění následkem svépomocných změn!

Svépomocnými technickými změnami může být snížena nebo zcela odstraněna ochranná funkce sedačky.

- Neprovádějte na dětské skořepině žádné technické změny.
- Používejte dětskou skořepinu výhradně tak, jak je popsáno v tomto návodu k použití.

Sedačka XTENSAFIX poskytuje širokou škálu možností upevnění. V následující tabulce jsou uvedeny typy montáže pro příslušné skupiny:

Skupina	Postup instalace	Instalace dětské sedačky	Kapitola uživatelské příručky
1 (9-18 kg)	ISOFIX a TopTether	s 5-bodovým popruhem	A1
2 (15-25 kg)	Pás vozidla a Top Tether	s 5-bodovým popruhem	B1
2 (15-25 kg)	ISOFIT	pás vozidla	C1
2 (15-25 kg)	pás vozidla	pás vozidla	C2
3 (22-36 kg)	ISOFIT a pás vozidla	pás vozidla	C1
3 (22-36 kg)	pás vozidla	pás vozidla	C2

4. POKYNY K ÚDRŽBĚ

⚠ K zajištění maximální ochranného účinku dětské autosedačky:

- ▶ V případě nehody s rychlostí nárazu nad 10 km/h se může dětská autosedačka poškodit, avšak toto poškození nemusí být ihned viditelné. V tomto případě se musí dětská autosedačka vyměnit.
- ▶ Poškozenou sedačku správně zlikvidujte.
- ▶ Pravidelně kontrolujte všechny důležité díly, zda nejsou poškozené. Ujistěte se, že jsou mechanické komponenty v bezchybném stavu.
- ▶ Aby nedošlo k poškození dětské autosedačky, zajištěte, aby se nezasekla mezi tvrdé předměty (dveře auta, vodič lišty sedadla atd.).
- ▶ Vždy dětskou autosedačku zkontrolujte, zda není poškozená (např. pokud spadla).
- ▶ Díly dětské autosedačky nikdy neošetrte mazivem ani olejem.
- ▶ Abyste mohli své dítě bezpečně chránit, používejte a připevňte skořepinu XTENSAFIX bezpodmínečně tak, jak je popsáno v tomto návodu.

Likvidace obalů	Kontejner na lepenky
Kryt	Zbývajícím odpadu, tepelné využití
Plastové díly	V souladu s označením v kontejneru na daný účel
Kovové části	Kontejner na kovy
Popruhy	Kontejner na polyester
Spona a západka	Zbývajícím odpadu

BRITAX RÖMER
Kindersicherheit GmbH
Blaubeurer Straße 71
D-89077 Ulm
Německo

BRITAX EXCELSIOR LIMITED
1 Churchill Way West
Andover
Hampshire SP10 3UW
Spojené království Velké Británie

t: +49 (0) 731 9345-199-299
f: +49 (0) 731 9345-210
e: info@de.britaxeurope.com
www.roemer.eu

t: +44 (0) 1264 333343
f: +44 (0) 1264 334146
e: helpline@uk.britaxeurope.com
www.britax.eu

5. PÉČE A ÚDRŽBA

Péče o sponu popruhu

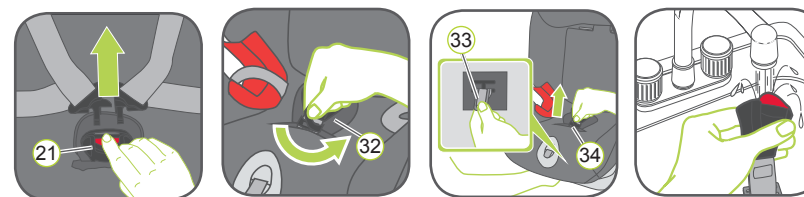
Pro bezpečnost vašeho dítěte je životně důležité, aby spona popruhu správně fungovala. Poruchy funkčnosti spony jsou obvykle způsobeny nahromaděním nečistot nebo cizích částic. Jde o tyto poruchy:

- Při stisknutí červeného uvolňovacího tlačítka se západky spony vysouvají pomalu.
- Západky spony nezůstávají zajištěné v pouzdře (tzn. pokud se je pokusíte zatlačit do pouzdra, vysunou se).
- Západky spony zapadnou bez slyšitelného „cvaknutí“.
- Západky spony se ztěžka vkládají (cítíte odpor).
- Spona se otevře pouze, pokud na ni aplikujete nadměrnou sílu.

Náprava

Vyčistěte sponu popruhů tak, aby byla opět funkční:

Čištění spony popruhů



1. Otevřete sponu popruhu 21 (stisknutím červeného tlačítka).
2. Otevřete suchý zip na rozkrokovou vycpávku 32 a vyjměte rozkrokovou vycpávku z potahu.
3. Dejte skořepinu sedačky do sklopené polohy.
4. Uchopte kovovou desku 33 zespodu a otočte ji do svislé polohy.
5. Nasuňte kovovou desku 33 skrz otvor 34.
6. Vyjměte sponu popruhů 21.
7. Sponu popruhů 21 namočte alespoň na hodinu do teplé vody s mycím prostředkem na nádobí. Poté ji opláchněte a důkladně osušte.

Čištění

Ujistěte se, že používáte jen originální náhradní potahy Britax/RÖMER, protože potah je neodělitelnou součástí dětské bezpečnostní autosedačky, která zastává důležitou úlohu v zabezpečení správného provozu systému. Náhradní potahy jsou dostupné u vašeho prodejce.

10. VYJMUTÍ DĚTSKÉ SEDAČKY

⚠ Pozor: Vyjměte dětskou sedačku z vozidla. Dětská sedačka se nikdy nesmí ve vozidle přepravovat, pokud není řádně upevněná.

Skupina 1 (ISOFIX a Top Tether)

1. Pokud chcete uvolnit upevnění ISOFIX, stiskněte zároveň zelené bezpečnostní tlačítko a červené uvolňovací, nejdříve na jedné a potom na druhé straně.
2. Pokud chcete uvolnit upevnění Top Tether, povolte pás nadzvednutím kovového jazyčku nastavovacího prvku mimo pás. Poté vyjměte kovovou pružinovou úchytku z kotvicího bodu.
3. Položte ochranu konektoru na upevnění ISOFIX.

Skupina 2 (3-bodový pás a Top Tether)

1. Otevřete sponu pásu sedadla a krátkým zatažením vyjměte diagonální pás ze zajištěného pásu. Tímto protipohybem se uvolní vnitřní upnutí zajištění pásu a zajišťovací páčka se nyní dá jednoduše otevřít.
2. Pokud chcete uvolnit upevnění TopTether, povolte pás nadzvednutím kovového jazyčku nastavovacího prvku mimo pás. Poté vyjměte kovovou pružinovou úchytku z kotvicího bodu.

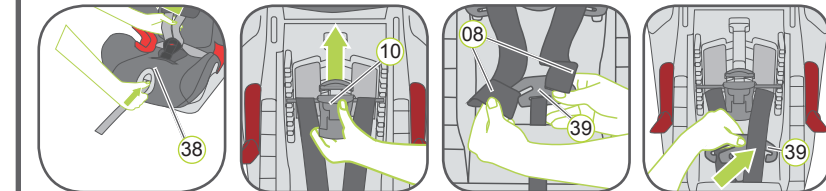
Skupina 3A (ISOFIT)

1. Pokud chcete uvolnit upevnění ISOFIT, stiskněte zároveň zelené bezpečnostní tlačítko a červené uvolňovací, nejdříve na jedné a potom na druhé straně.
2. Položte ochranu konektoru na upevnění ISOFIX.

Skupina 3B (3-bodový pás)

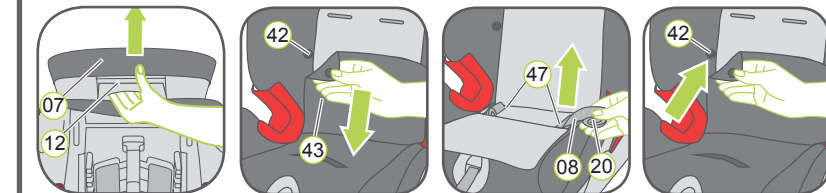
1. Odepněte pás sedadla vozidla.

8. SEJMUTÍ 5-BODOVÉHO POPRUHU

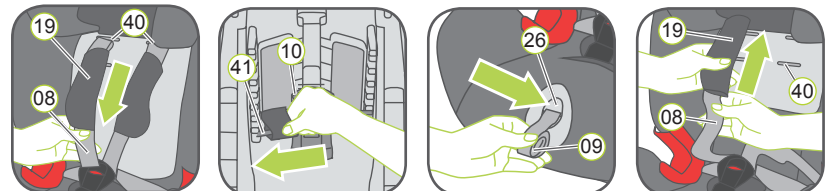


1. Položte odkládací prostor 14 přes sedačku.
2. Povolte 5-bodový popruh 38 dětské sedačky pokud možno co nejvíce.
- Zadní strana dětské sedačky:**
3. Stiskněte tlačítko na nastavovacím prvku výšky ramenního pásu 10 na zadní straně skořepiny sedačky a nakloňte nastavovací prvek výšky ramenního pásu 10 směrem k sobě.
4. Posuňte nastavovací prvek výšky ramenního pásu 10 do horní polohy a zajištěte polohu uvolněním tlačítka nastavovacího prvku výšky ramenního pásu.
5. Povolte 5-bodový popruh 38 dětské sedačky pokud možno co nejvíce. Odepněte ramenní pásy 08 na zadní straně dětské sedačky ze spojovacího prvku 39.
6. Vložte spojovací prvek 39 do ukládacího prostoru.

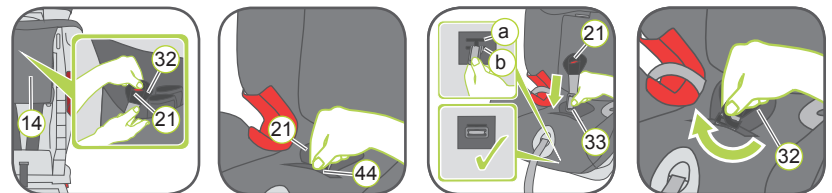
9. OPĚTOVNÉ NASAZENÍ 5-BODOVÉHO POPRUHU



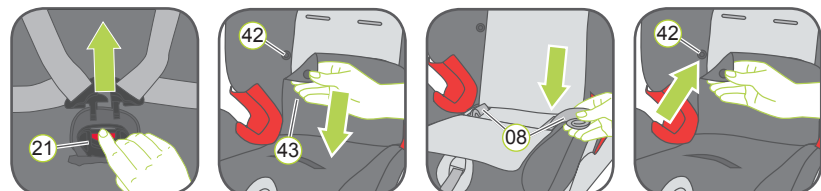
1. Uchopte nastavovací rukojeť 12 na zadní straně opěrky hlavy 07 a zatlačte opěrku hlavy do nejnižší polohy.
2. Zdvihněte horní část potahu opěrky hlavy.
3. Otevřete levý a pravý knoflík na spodní straně potahu 43 a položte díl potahu na sedací oblast.
4. Vyjměte ramenní pásy 08 a západky spony 20 z ukládacího prostoru 47 a rozvířte ramenní pásy.
5. Složte dva díly potahu dozadu a zavřete levou a pravou patentku 42 na spodní straně potahu.



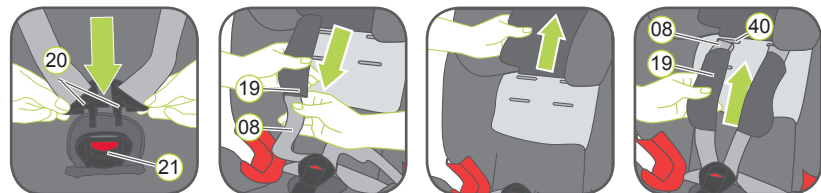
7. Zatáhnete pod ramenní vycpávky 19 dva ramenní pásy 08 dopředu skrz otvory 40. (přední strana dětské sedačky)
8. Vysuňte poutku pásů z plastových prodloužení 41 nastavovacího prvku výšky ramenního pásu 10.
- Přední strana dětské sedačky:**
9. Vytáhněte nastavovací pás 09 tak daleko, jak je to možné.
10. Uložte nastavovací pás do pouzdra nastavovacího tlačítka 26.
11. Protáhněte ramenní vycpávky 19 skrz otvory 40 dopředu.
12. Vyjměte ramenní vycpávky 19 z ramenních pásů 08 a vložte je do odkládacího prostoru na zadní straně sedačky.



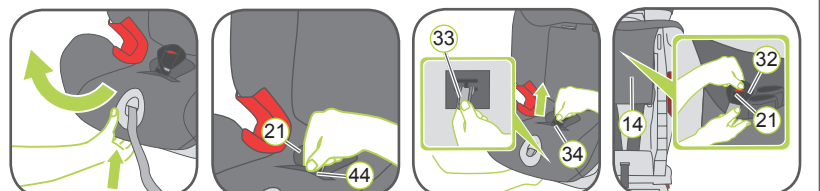
- Pokud dětská sedačka nemá být v maximálně sklopené poloze: Stiskněte sklápěcí rukojeť tak, aby sedačka byla v maximálně vzpřímené poloze.
6. Vyjměte sponu popruhů 21 a ramenní vycpávky 19 z odkládacího prostoru 14 na zadní straně sedačky.
 7. Opětovné nasazení spony a břišní vycpávky: zatáhnete elastickou pásku 44 v sedací oblasti směrem k sobě. Skupina 1 (9 - 18 kg) používá otvor na pásy nejbližší k opěradlu (a), pro skupinu 2 (15 - 25 kg) použijte nevzdálenější (b).
 8. Uchopte sponu popruhů 21 a držte kovovou desku 33 svisle. Zatlačte ji skrz otvor pro pás (a) nebo (b) do skořepiny sedačky tak, že úzká strana směřuje nahoru.
 9. Dbejte na to, aby byla kovová deska 33 ve vodorovné poloze, a zkontrolujte správné usazení kovové desky tak, že ji několikrát zatáhnete nahoru na rozkrokovou vycpávku 32.



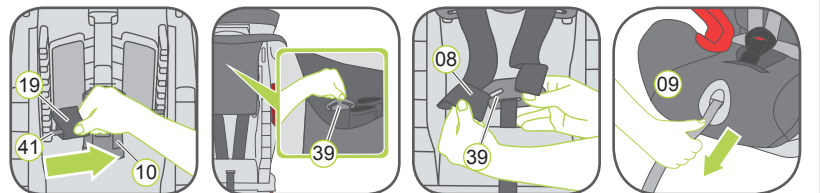
13. Otevřete sponu popruhu 21 (stiskněte červené uvolňovací tlačítko).
14. Složte horní stranu zadního potahu nahoru.
15. Otevřete levou a pravou patentku 42 na spodní straně potahu 43 a zdvihněte díl potahu dopředu. Nasuňte západky spony 20 dolů do příslušných otvorů.
16. Srolujte ramenní pásy 08 spolu a umístěte je do ukládacího prostoru.
17. Složte dva díly potahu dozadu a zapněte patentky 42 na levé a pravé straně zadní strany potahu.



10. Dejte dvě západky spony 20 k sobě a zacvakněte je do spony popruhu 21. Měli byste slyšet zvuk zacvaknutí.
 - ⚠ **POZOR!** Břišní pásy nesmějí být pokroucené ani přehozené.
 11. Natáhněte ramenní vycpávky 19 na ramenní pásy 08 tak, aby pásy nebyly pokroucené. Vyrovnejte dvě pouťky ramenních pásů 08 a pouťky ramenních vycpávek 19.
 12. Protáhněte ramenní pásy 08 a pouťky pásů ramenních vycpávek 19 skrz otvory 40.
- Tip: Složte zadní část potahu nahoru.



18. Zatáhnete sklápěcí páčku a tlačte do sklopené polohy (dopředu).
19. Protáhněte elastický pás 44 přes sponu popruhů 21.
20. Uchopte kovovou desku 33 zespodu a otočte ji do svislé polohy.
21. Zatlačte nahoru a nasuňte kovovou desku 33 skrz otvor 34.
22. Odmontujte sponu popruhů 21 s rozkrokovou vycpávku 32 a uložte do ukládacího prostoru 14.



13. Natáhněte pouťky pásů ramenních vycpávek 19 na plastová prodloužení 41 nastavovacího prvku výšky ramenního pásu 10. Tip: pouťka pásů ramenních vycpávek by měla být nejnižšími pouťky.
14. Složte horní stranu potahu dolů.
- ⚠ **POZOR!** Ramenní pásy 08 nesmějí být pokroucené ani přehozené.
15. Vyjměte spojovací prvek 39 z ukládacího prostoru na zadní straně dětské sedačky.
16. Uchopte ramenní pásy 08 zpět na spojovací prvek 39. Levé pouťko na levém rameni spojovacího prvku a pravé pouťko na pravém rameni.
17. Pomalu natáhněte nastavovací pás 09 a zároveň zatlačte spojovací prvek 39 mezi opěradlo a ukládací prostor spojovacího prvku.

- Používání dětské autosedačky bez potahu není přípustné.
- Potah můžete sejmut a vyprat pomocí jemného čisticího prostředku při nastavení pračky na jemné prádlo (30 °C). Dodržujte pokyny uvedené na štítku s pokyny k praní potahu.
- Plastové díly můžete umýt mydlovou vodou. Nepoužívejte agresivní čisticí prostředky (jako např. rozpouštědla).
- Popruhy můžete vyprat ve vlažné mydlové vodě.
- ⚠ **Pozor:** Z popruhů nikdy nesundávejte západky spony 20.
- Ramenní vycpávky můžete vyprat ve vlažné mydlové vodě.

Sejmutí potahu

A) Opěrka hlavy



1. Opěrku hlavy dětské sedačky posuňte do horní polohy.
2. Vyjměte elastický spoj potahu 35 z háčku na zadní straně opěrky hlavy a sejměte potah opěrky hlavy.

B) Potah

1. Odepněte háčky na spodní straně.
2. Odepněte háčky nahore na zadní straně.
3. Odepněte elastické pouťky na obou stranách vodiček pásů.
4. Otevřete dva plastové uzávěry na zadní straně potahu.
5. Sejměte potah.

Opětovné nasazení potahu:

Postupujte podle výše uvedených kroků v opačném pořadí.

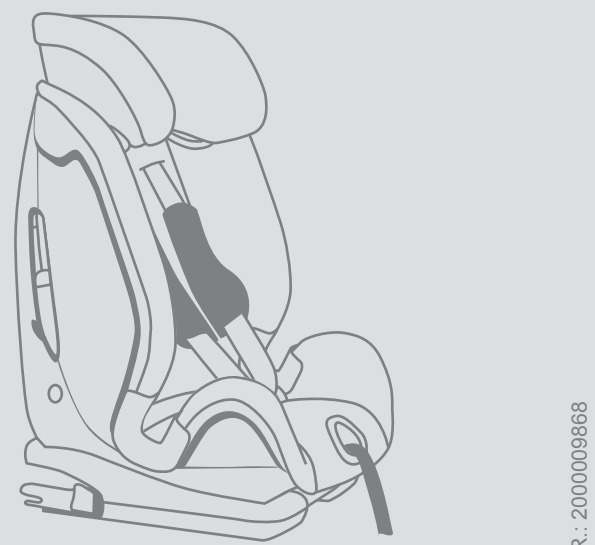
- ⚠ **POZOR!** Nikdy nepoužívejte dětskou sedačku bez správně namontované spony. Dbejte na to, aby kovová deska 33 byla správně upevněná.
- ⚠ **POZOR!** Zkontrolujte, zda popruhy nejsou zkroucené a zda byly správně vloženy do pásových otvorů v potahu.

9 – 36 kg
9 měsíců ~ 12 roků

Britax Römer

XTENSAFIX

Pokyny k použití



www.britax.eu